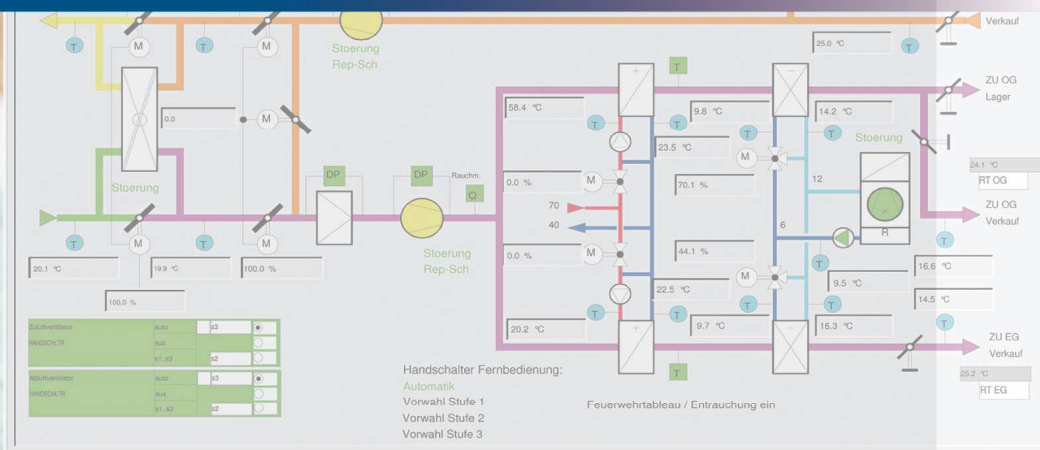


**PROJEKTREFERENZ**  
Hoppecke Batterien  
Technische Gebäudeausrüstung



**Kunde:**

Hoppecke Batterien GmbH & Co. KG  
Werk Hoppecke  
Bontkirchener Str. 1  
59929 Brilon

**Dauer und Volumen:**

06.2012 bis 10.2012  
Bauvolumen ca. 196.000 Euro + MwSt.

**Aufgaben:**

Erstellung der Heizungs-, Lüftungs-, MSR- und Sanitärtechnik nach Vorgaben des Ingenieurbüros Enertec in Lippstadt

**Leistungen:**

Projektausführung

**Höhepunkte:**

Komplette Ausführung der o.g. Gewerke innerhalb kürzester Zeit.